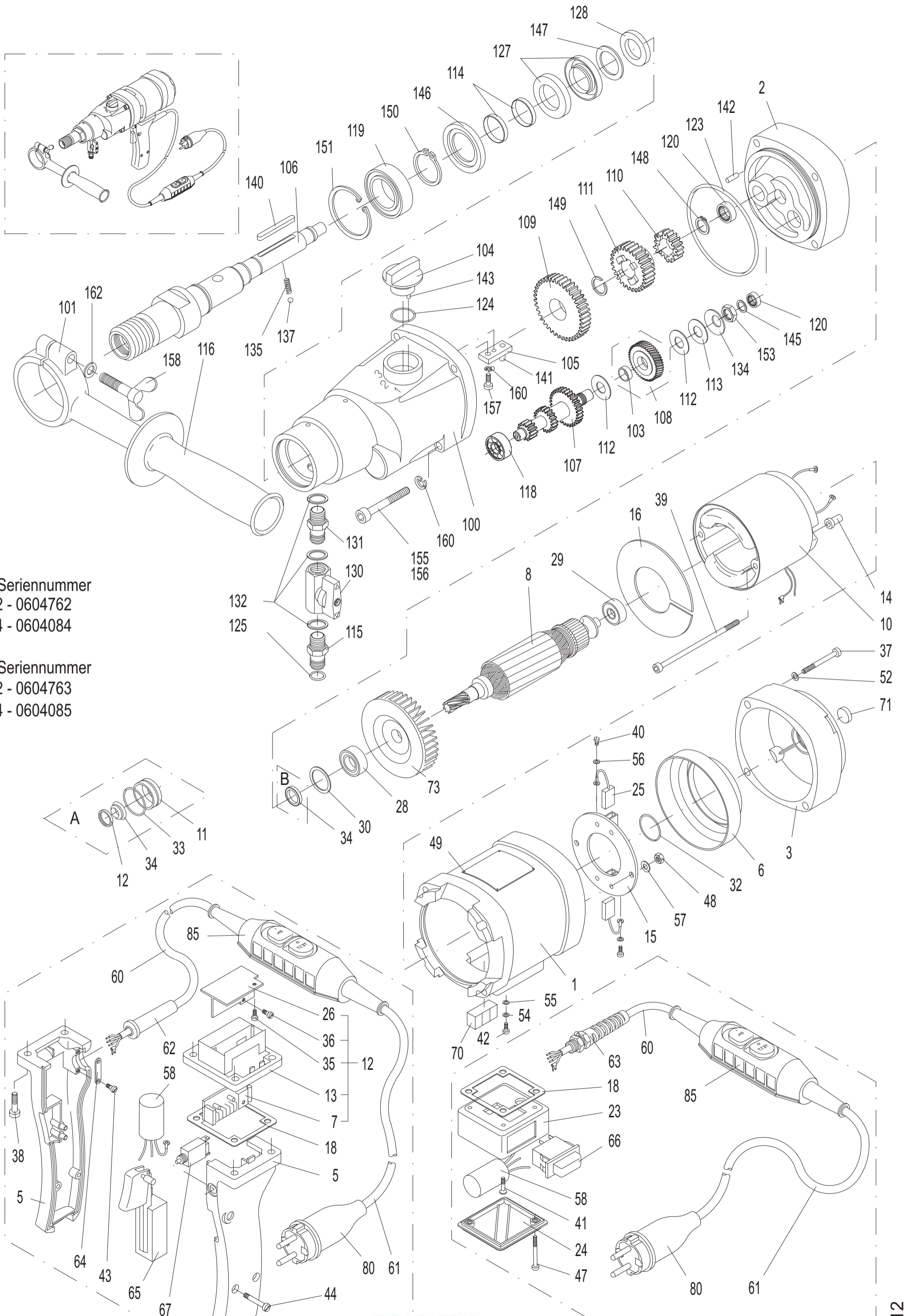


DIAMANT-KERNBOHRMASCHINE TYP DK 12/14/16/18



A: < Seriennummer
 DK12 - 0604762
 DK14 - 0604084

B: > Seriennummer
 DK12 - 0604763
 DK14 - 0604085

TYP DK 12/16

IMEX
 DTP
 www.imex-dtp.com

TYP DK 14/18

WEKA

230112

Ersatzteilpreislise - Diamant-Kernbohrmaschine Typ DK 12/14/16/18 Motor

Blatt 1/2

EP-DK1 070616

POS	ST	BENENNUNG	SACHNR	TYP	E.-TEILNR.
1	1	Motorgehäuse			DK10101
2	1	Zwischendeckel inkl. mit Pos. 123			DK10102-1C
3	1	Lagerkappe kpl.mit Pos. 6, 32			DK10103C
5	1	Schalterhandgriff		DK12/16	DK12105
6	1	Isolierkappe			DK10106
7	1	Leiterplatte (Elektronik) mit Funkenstörkondensator	230V	DK12/14	DK10510-1C
	1	Leiterplatte (Elektronik) mit Funkenstörkondensator	230V	DK16/18	DK16510-1C
8	1	Anker kpl. mit Lüfter u. Lager	230V	DK12/14	DK10108-1
	1	Anker kpl. mit Lüfter u. Lager	230V	DK16/18	DK16108
10	1	Magnetgehäuse kpl.	230V	DK12/14	DK10109
	1	Magnetgehäuse kpl.	230V	DK16/18	DK16109
11	1*	Umbau-Dichtbuchse*			DK10113-1C
12	1	Elektronikmodul kpl. vergossen mit Funkenstörkondensator	230V	DK12/14	DK10520-1C
	1	Elektronikmodul kpl. vergossen mit Funkenstörkondensator	230V	DK16/18	DK16520-1C
13	1	Elektronikgehäuse			DK10135
14	2	Feldbolzenisolierhülse			DK10116
15	1	Bürstenbrücke kpl.			DK10117
16	1	Luftleitscheibe			DK10118
17	1*	Fixierring*			DK10114
18	1	Klemmkastendichtung			DK10122
23	1	Klemmkasten		DK14/18	DK14130
24	1	Klemmkastendeckel		DK14/18	DK14135
25	2	Kohlebürsten			DK10125
26	1	Kühlprofil			DK10140
28	1	Rillenkugellager			6060011
29	1	Rillenkugellager			6060002
30	1	Kugellagerausgleichscheibe			2628171
32	1	O-Ring	RDR26x2,5		4526025
33	1*	O-Ring*	RDR24x1,5		4524015
34	1	Radial Wellendichtring	RWD12x24x7		5012247
	1*	V-Ring*			5112000
35	1	Linsenschraube Taptite	M4x8		0504008
36	1	Linsenschraube Taptite	M4x6		0504006
37	4	Innensechskantschraube	M5x35		0105035
38	4	Innensechskantschraube	M5x25	DK12/16	0205025
39	2	Zylinderschraube	M4x100		0204100
40	2	Zylinderschraube	M3x5		0203005
41	1	Senkschraube	M5x16	DK14/18	0405016
42	1	Flachkopfschraube	M4x6		0304006
43	2	Blech-Linsenschraube	3,9x13	DK12/16	0539013
44	2	Blech-Linsenschraube		DK12/16	0539019
47	2	Linsenschraube	M5x50	DK14/18	0205050
48	2	Sechskantmutter	M4		1004001
49	4	Kerbnagel	2,3x4		2223004
52	4	Sicherungsscheibe	SM5		1805000
54	1	Federscheibe	A4		1804137
55	1	U-Scheibe	4,3x8x0,5 Ms		1804433
56	2	U-Scheibe	3,2x6x0,5 Ms		1803433
57	2	U-Scheibe	4,3x9x1 Msn		1804125
58	1	Funkenstörkondensator			DK10130
60	1	Netzkabel (für PRCD) ohne Stecker	3G1,5x1,5		8715152
	1	Netzkabel (für PRCD) mit Stecker	3G1,5x1,5		8715153
61	1	Netzkabel (für PRCD)	3G1,5x2,3	DK12/16	8723151
	1	Netzkabel (für PRCD)	3G1,5x2,3	DK14/18	8723156
	1	Netzkabel (für CEE)	3G1,5x3,8	DK12/16	8738151
	1	Netzkabel (für CEE)	3G1,5x3,8	DK14/18	8738156
62	1	Kabeltülle		DK12/16	8701000
63	1	Kabelverschraubung	M20x1,5	DK14/18	8804020
64	1	Zugentlastungsschelle		DK12/16	8800010
65	1	Netzschalter		DK12/16	8015212
66	1	Netzschalter (Motorschutzschalter)		DK14	8015014
	1	Netzschalter (Elektronik)		DK14/18	8015018
70	1	Röhrenlibelle			7510029
71	1	Dosenlibelle			7500015
73	1	Lüfter			DK20105
80	1	Netzstecker (PRCD)	Schuko		8016013
	1	Netzstecker	CEE-16A-1h		8016001
	1	Hinweisschild			DK20620
85	1	PRCD Personenschutzschalter	10 mA		8400010

Ersatzteilliste - Diamant-Kernbohrmaschine Typ DK 12/14/16/18 Getriebe

Blatt 2/2

POS	ST	BENENNUNG	SACHNR	TYP	E.-TEILNR
100	1	Getriebegehäuse			DK10201
101	1	Klemmring kpl. mit Pos. 158, 162		DK12/16	DK12202C
103	1	Lagerhülse			DK10221
104	1	Schaltgriff kpl. mit Pos. 124, 143			DK10203C
105	1	Schalthebel kpl. mit Pos. 141		DK12/14	DK20205C
	1	Schalthebel kpl. mit Pos. 141		DK16/18	DK30205C
106	1	Bohrspindel kpl. mit Pos. 114, 135, 137 Anschlussgewinde G 1/2"			DK10206C
	1	Bohrspindel kpl. mit Pos. 114, 135, 137, Anschlussgewinde 1 1/4"+G 1/2"			DK10206.3C
107	1	Vorlegewelle		DK12/14	DK10208
	1	Vorlegewelle		DK16/18	DK16208
108	1	Vorlegerad kpl. mit Pos. 103			DK12209C
109	1	Losrad 1		DK12/14	DK10212
	1	Losrad 1		DK16/18	DK16212
110	1	Losrad 3		DK12/14	DK10213
	1	Losrad 3		DK16/18	DK16213
111	1	Schieberad		DK12/14	DK10214
	1	Schieberad		DK16/18	DK16214
112	2	Bremsscheibe			DK10218
113	1	Druckscheibe			DK10219
114	2	Wellenschutzhülse			DK10220
115	1	Stecknippel kpl. mit Pos. 125			DK20225
116	1	Haltegriff		DK12/16	8900014
118	1	Rillenkugellager	629		6062900
119	1	Rillenkugellager	6005 2RS		6060052
120	2	Nadelhülse	HK1010		6310100
123	1	O-Ring	RDR78x2		5578002
124	1	O-Ring	RDR20x3		5520003
125	1	O-Ring	RDR11x2,5		5511025
127	2	Wellendichtring	AD24x40x7		5024407
128	1	Wellendichtring	AD22x35x7		5022357
130	1	Kugelhahn mit Knebelgriff			7014001
131	1	Doppelgewindenippel	G1/4"a		7014002
132	3	Dichtring	G1/4		7014003
134	1	Tellerfeder			4028142
135	1	Schraubendruckfeder	0,5x3,2x16		4305016
137	1	Kugel	RB-4		2204000
140	1	Passfeder	A5x5x40		3005040
141	1	Zylinderstift	5m6x15		2505015
142	1	Zylinderstift	4m6x10		2504010
143	1	Zylinderstift	3m6x16		2503016
145	1	Passscheibe	PS10x16x1		1910161
146	1	Stützring			DK10204
147	1	Passscheibe	PS25x40x0,3		1925403
148	1	Sicherungsring	AV14		3514001
149	1	Sprengring	SW18		3618000
150	1	Sicherungsring	25x1,2		3525012
151	1	Sicherungsring	47x1,75		3447175
153	1	Sechskantmutter	BM12x1,5		1012015
155	1	Innensechskantschraube	M5x80		0105080
156	3	Innensechskantschraube	M5x50		0105050
157	1	Innensechskantschraube	M5x12		0105012
158	1	Flügelschraube	M6x40	DK12/16	0506040
160	5	Sicherungsscheibe	SM5		1805000
162	1	U - Scheibe	A 6,4	DK12/16	1806125
	1	Getriebeöl	160 ml		9012001
	1	Transportkoffer		DK12/16	DK10810